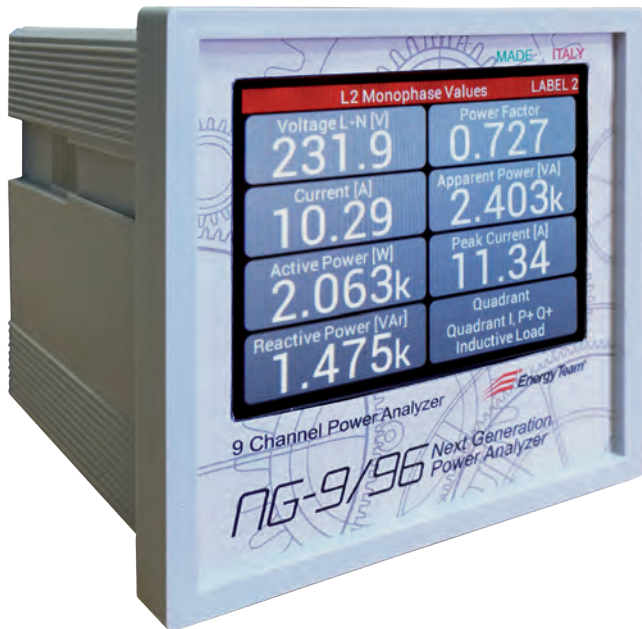


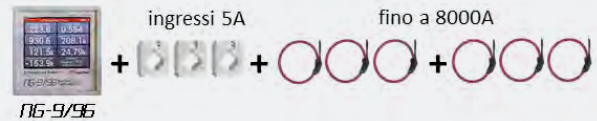
NG-9/96

Analizzatore Multifunzione
Tre Analizzatori Multifunzione in un unico strumento
Misura 3 linee trifase con un singolo strumento

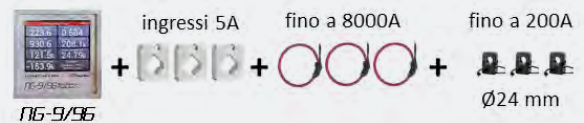


Alcune possibili configurazioni

3 SISTEMI TRIFASE



3 SISTEMI TRIFASE



1 SISTEMA TRIFASE + ALTRI CANALI



Analizzatore Multifunzione con **display touchscreen resistivo a colori LCD**, **tre ingressi in corrente da 1 a 5A** e sei canali liberamente configurabili per l'acquisizione di dati da altre fonti (Temperatura, segnali analogici, digitali e stati).

- > Contatore bidirezionale di energia (importata/ceduta)
- > 50 tipi di misure, in valore efficace (RMS) e su 4 quadranti
- > Contenitore da incasso su pannello standard 96x96 mm
- > Display grafico LCD TFT da 3.5", 320x240pixel, 262k colori, con touchscreen resistivo, per una visualizzazione chiara e leggibile delle misure
- > 12 totalizzatori di energia su 4 quadranti, azzerabili con richiesta di conferma
- > Misurazione della temperatura, con sonda interna allo strumento.
- > Orologio e calendario.
- > Moduli di misura correnti disponibili:
 - Rogowski flexy probe Ø da 100 mm
 - Trasformatori Amperometrici Apribili Ø6 mm - max 10A
Ø16 mm - max 100A
Ø24mm - max 200A
- > Sensori di Nuova Generazione
 - Sensore per il rilevamento della Temperatura NG-RTD
 - Sensore per un ingresso analogico isolato di corrente o tensione NG-AIN
 - Sensore per un ingresso digitale isolato per l'acquisizione di segnali digitali NG-DIG
- > Porta seriale RS485
- > Protocollo: Modbus

Conformità - Norme Applicate

- > EN 55011(classe A)
- > EN 61000-4-2 -EN 61000-4-5
- > EN 61000-4-6
- > EN 61000-4-11
- > EN 61000-4-3
- > EN 61000-4-4
- > EN 60204-1

Tre analizzatori Multifunzione in un solo strumento



VECCHIA soluzione
per 3 sistemi trifase

Soluzione
di Nuova Generazione
per 3 sistemi trifase

Flessibilità e semplicità per ridurre i costi del prodotto e di installazione in confronto agli altri strumenti sul mercato.

NG-9/96

✓ 3 ingressi in corrente da 1 a 5A
 ✓ 6 canali liberi per acquisire dati di Temperatura, Energia, segnali analogici e digitali

Sensore tipo 1 - Rogowski Flexy RG-2k	
Diametro	100 mm
Portate selezionabili	100 - 200 - 400 - 1000 - 2000 A
Lunghezza cavo	5m
Sensore tipo 1a - Rogowski Flexy RG-4k	
Diametro	200 mm
Portate selezionabili	200 - 400 - 800 - 2000 - 4000 A
Lunghezza cavo	5m
Sensore tipo 1b - Rogowski Flexy RG-8k	
Diametro	200 mm
Portate selezionabili	400 - 800 - 1600 - 4000 - 8000 A
Lunghezza cavo	5m
Sensore tipo 1c - mini Rogowski sensore RG-500 NUOVO	
Diametro	36 mm
Portate selezionabili	500 - 250 - 100 - 50 A
Lunghezza cavo	5m

Fino a 850 mm di diametro disponibile su richiesta.

Sensore tipo 2 - CC 24	
Diametro di serraggio	24 mm
Dimensioni (LxAxP)	44,5 x 65 x 33,5 mm
Portate selezionabili	20 - 40 - 80 - 200 A
Lunghezza cavo	2m
Sensore tipo 3 - CC 16	
Diametro di serraggio	16 mm
Dimensioni (LxAxP)	30 x 43,5 x 30 mm
Portate selezionabili	10 - 20 - 40 - 100 A
Lunghezza cavo	2m
Sensore tipo 4 - CC 06	
Diametro di serraggio	6mm
Dimensioni (LxAxP)	16 x 32 x 26,4 mm
Portate selezionabili	1 - 2 - 5 - 10 A
Lunghezza cavo	2m

Prolunghe per sensori	
Compatibile con tutti i sensori	
Lunghezza cavo	4m

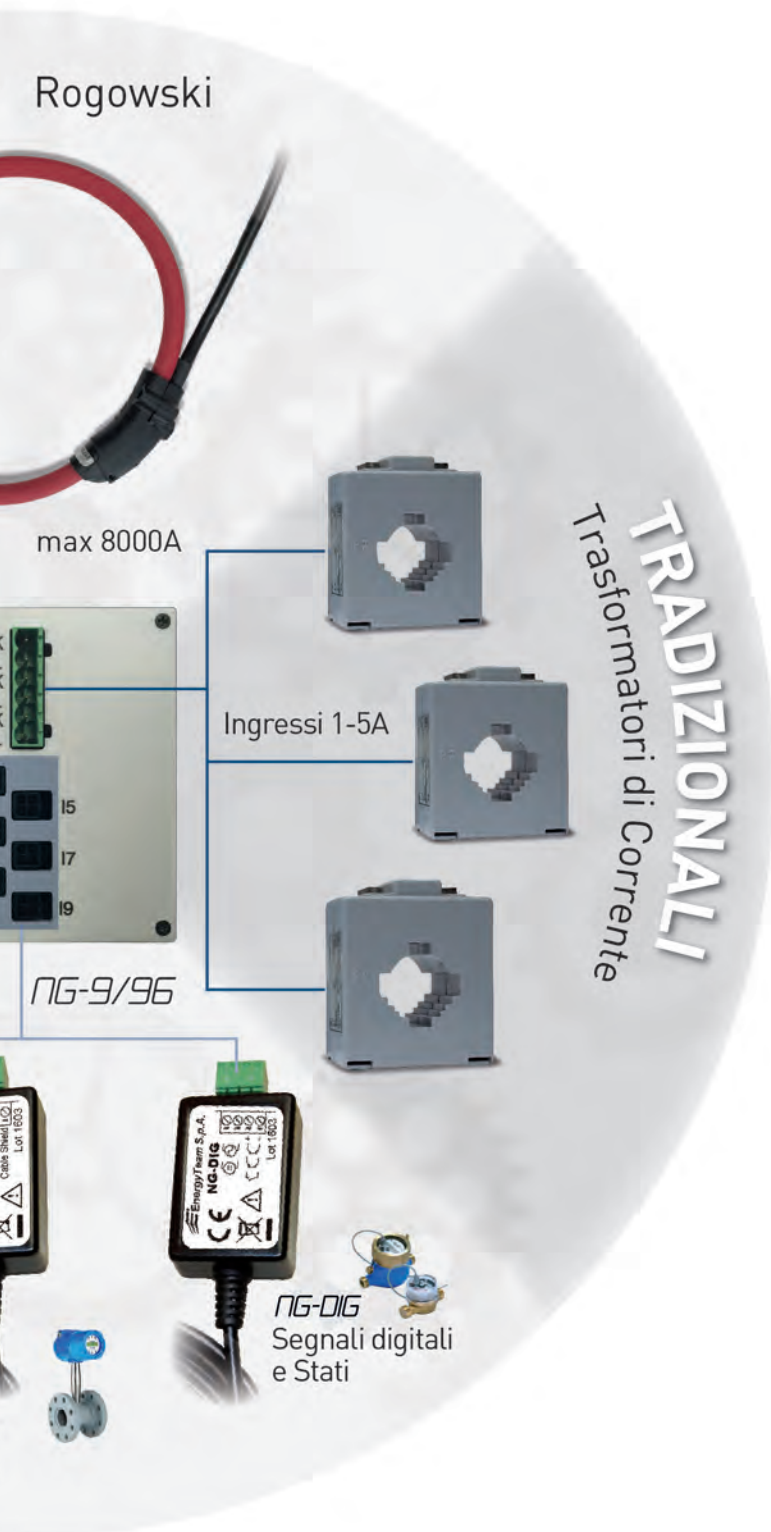
Sensore Flexy

SENSORI INNOVATIVI

TA apribili



L'Analizzatore Multifunzione più innovativo al mondo



NG-RTD

Fornisce al sistema un ingresso ISOLATO per la misura di temperatura con sensori RTD (es. PT100). Compatibile con PT100 (standard), PT200, PT500 e PT1000.



Isolamento misura	La misura isolata con rigidità dielettrica di 1kV fra ingresso di misura e NG-9 semplifica l'utilizzo e migliora l'immunità ai disturbi e la sicurezza del sistema
Precisione	L'accuratezza dell'intera catena di misura e pari a $\pm 0,25^\circ\text{C}$ della lettura nel campo $-100\text{ to }+200^\circ\text{C}$, con una accuratezza tipica di $\pm 0,1^\circ\text{C}$ nel campo $-20\text{ to }+100^\circ\text{C}$

NG-AIN

Fornisce al sistema un ingresso analogico ISOLATO di corrente o tensione.



Intervallo di Portata	$\pm 10\text{V}$, $0-10\text{V}$, $\pm 20\text{mA}$, $0-20\text{mA}$ E $4-20\text{mA}$ selezionabili direttamente dallo strumento
Isolamento misura	La misura isolata con rigidità dielettrica di 1kV fra ingresso della misura e NG-9 semplifica l'utilizzo e migliora l'immunità ai disturbi e la sicurezza del sistema
Precisione	0,2% della lettura sull'intera catena di misura più 0,05% della portata
Campo di misura	compreso fra lo 0 e il 120% della portata. La massima sovraccaricabilità permanente e pari al 400% della portata per la misura di corrente e 100V (1000%) per la misura di tensione

NG-DIG

Fornisce al sistema un ingresso digitale ISOLATO per l'acquisizione di segnali digitali provenienti da uscite passive (PNP, NPN, OPTOMOS o contatti elettromeccanici) o da uscite attive AC o DC da 12 a 110 Vdc o Vac.



Acquisizioni	Il sistema acquisisce, oltre a segnali statici ON-OFF, anche impulsi provenienti da contatori fino ad una frequenza di 10Hz con una durata minima di impulso di 5 millisecondi (10 millisecondi per l'ingresso AC)
Isolamento misura	La misura isolata con rigidità dielettrica di 1kV fra ingresso di misura e NG-9 semplifica l'utilizzo e migliora l'immunità ai disturbi e la sicurezza del sistema

Elenco Misure

Misure dirette per singole fase

- > Tensione fase-neutro L1-N
- > Tensione fase-neutro L2-N
- > Tensione fase-neutro L3-N
- > Tensione fase-fase L1-L2
- > Tensione fase-fase L2-L3
- > Tensione fase-fase L3-L1
- > Corrente di Linea L1
- > Corrente di Linea L2
- > Corrente di Linea L3

Misure derivate per singola fase

- > Potenza attiva bidirezionale L1 (positiva=importata (Q1 e Q4), (negativa=esportata (Q2 e Q3))
- > Potenza attiva bidirezionale L2 (positiva=importata, negativa=esportata)
- > Potenza attiva bidirezionale L3 (positiva=importata, negativa=esportata)
- > Potenza reattiva bidirezionale L1 (positiva=importata (Q1 e Q4))
- > Potenza reattiva bidirezionale L2 (positiva=importata)
- > Potenza reattiva bidirezionale L3 (positiva=importata)
- > Potenza Distorcente L1 (indice di presenza armoniche di corrente)
- > Potenza Distorcente L2 (indice di presenza armoniche di corrente)
- > Potenza Distorcente L3 (indice di presenza armoniche di corrente)
- > Potenza Apparente L1
- > Potenza Apparente L2
- > Potenza Apparente L3
- > Fattore di Potenza L1
- > Fattore di Potenza L2
- > Fattore di Potenza L3

Armoniche e THD

- > Armoniche fino alla 15° sia in Corrente che Tensione
- > THD in Corrente e Tensione

Misure principali sistema trifase

- > Tensione equivalente trifase fase-neutro
- > Tensione equivalente trifase fase-fase
- > Corrente equivalente trifase
- > Potenza attiva trifase (positiva=importata, negativa=esportata) Bidirezionale
- > Potenza reattiva trifase (positiva=importata) Bidirezionale

Misure secondarie sistema trifase

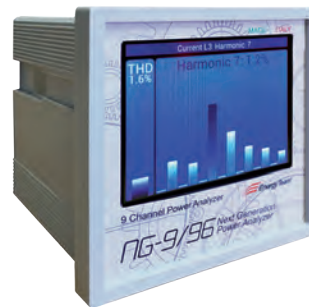
- > Potenza distorcente equivalente trifase
- > Potenza apparente equivalente trifase
- > Fattore di Potenza equivalente trifase
- > Corrente di Neutro Calcolata
- > Tensione neutro-centro stella ideale N-O
- > Frequenza (misurata su ingresso di tensione L1)

Grandezze integrate Energie sistema trifase

- > Energia attiva importata Banco1
- > Energia attiva esportata Banco1
- > Energia Induttiva importata (Q1) Banco1
- > Energia Capacitiva Esportata (Q2) Banco1
- > Energia Induttiva Esportata (Q3) Banco1
- > Energia capacitiva importata (Q4) Banco1
- > Energia attiva importata Banco2
- > Energia attiva esportata Banco2
- > Energia Induttiva importata (Q1) Banco2
- > Energia Capacitiva Esportata (Q2) Banco2
- > Energia Induttiva Esportata (Q3) Banco2
- > Energia capacitiva importata (Q4) Banco2



Tastiera



Armoniche



Misure

Ingressi - Tensione	NG-9/96 Classic
Tensione	Ogni ingresso in tensione può essere associato ad un canale in corrente per consentire misurazioni di sistemi sia monofase che trifase.
Numero di Canali	3 ingressi in tensione con portata fino a 300V tra fase e neutro e 500V tra fase e fase
Tensione massima di esercizio	300V tra fase e neutro e 500V tra fase e fase
Ingressi - Corrente	NG-9/96 Gold
Numero di Canali: 9	3 ingressi con portata selezionabile da 1 a 5A + 6 canali collegabili a sensori esterni (split core fino a 200A, Rogowski fino a 8000A, ingressi digitali, analogici e PT100)
Accuratezza	Classe 0,5 sull'intera catena di misura
Generali	Riferimenti
Consumo	5 VA
Peso	300 gr
Dimensioni massime LxHxW	96 x 96 x 75 mm
Dimensioni parte ad incasso LxHxW	91 x 91 x 65 mm
Display	LCD TFT 3.5" 320x240 pixel 262k colori
Interfaccia utente	Ad icone con touchscreen
Temperatura di esercizio	-10°C + 55°C
Umidità relativa	95% senza condensa
Tensione alimentazione	110-240 Vac / 24-120 Vdc
Frequenza	50-60 Hz