

Morsettiere cortocircuitabili

Per l'inserimento di contatori di energia

La morsettiera cortocircuitabile 10E 6I-4T-EPI è uno strumento indispensabile per l'inserimento di contatori o strumenti di misura su linee trifase a valle di trasformatori voltmetrici e amperometrici. È dotata di 10 morsetti completamente sezionabili longitudinalmente (tra ingresso e uscita) con dei ponticelli scorrevoli contenuti nel blocco che integrano di una segnalazione visiva di circuito aperto. Sono inoltre disponibili tre ponticelli removibili per realizzare la "connessione trasversale" (tra un blocco terminale e l'adiacente) al fine di cortocircuitare localmente i circuiti amperometrici. La Morsettiera è stata progettata per soddisfare i requisiti della nuova versione della Norma EN 60947-7-x.

Con le morsettiere si può realizzare:

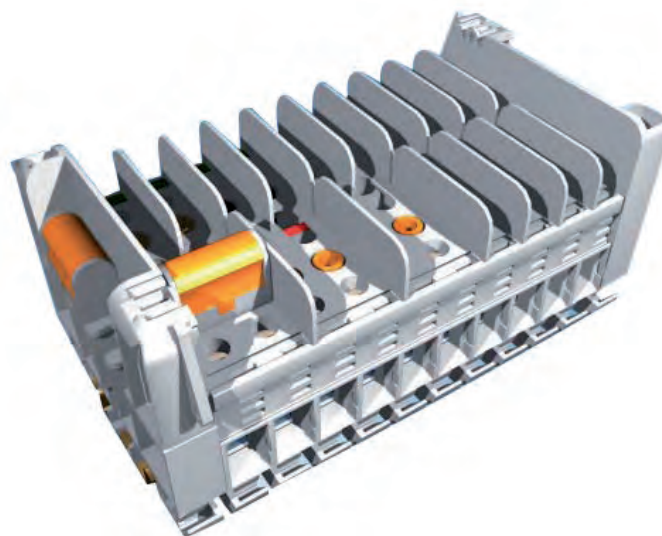
- > il sezionamento degli strumenti di misura
- > l'inserimento di un apparecchio campione, o prima o dopo lo strumento di misura
- > la derivazione, mediante comuni prese, di tutti i morsetti di connessione
- > il passaggio di tensione dall'ingresso dell'amperometrica al coltellino, mediante un cavallotto da predisporre.

In servizio normale le voltmetriche e le amperometriche sono inserite nella parte bassa rispettivamente dei morsetti 1-2-3-N, e dei morsetti R-RR, S-SS, T-TT.

Gli strumenti vengono allacciati alla parte alta della morsettiera. I ponticelli scorrevoli verticali sono chiusi, quelli a cursore orizzontale sono aperti.

In caso di inserzione di apparecchi di controllo si opera nel seguente modo:

- > si derivano le voltmetriche mediante normali spinotti da 4 mm sui morsetti 1-2-3 e N
- > si inserisce l'amperometrica R dell'apparecchio di misura sulle due prese del morsetto R (e analogamente per le altre fasi)
- > si sezionano i corrispondenti morsetti scorrevoli verticali.



Tensione nominale d'isolamento	800 V
Tenuta all'impulso	8 kV CAT IV
Massima corrente longitudinale	76 A
Massima corrente trasversale	da 14A (@ 60 °C) fino a 32A (@ 30 °C)
Sezione massima dei cavi	1 x 16mm ≤ o 2 x 6mm ≤
Interasse tra morsetti	10.5 mm
Sezione prese	4 mm
Dimensioni (mm)	128 x 67 x 61.5
Grado di protezione	IP20

Secondo norme EN 60947-7