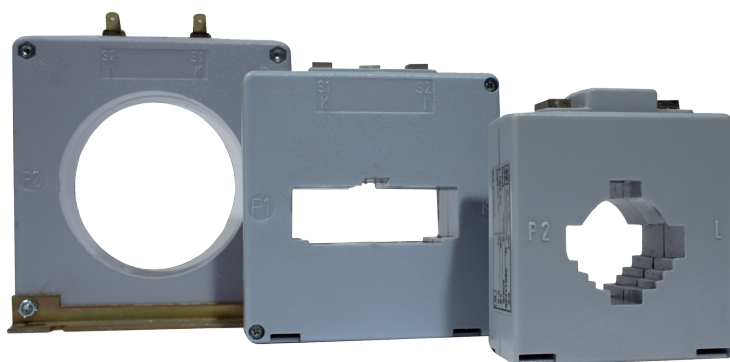


# Trasformatori di corrente a foro passante

- > Corrente primaria da 40 a 6000A
- > Corrente secondaria 5A
- > Dimensioni foro da 20 a 200mm



Isolamento	a secco, in aria
Scatola	in materiale autoestinguente, con piedini di fissaggio a parete e attacco per guida DIN 35 mm
Grado di protezione morsetti	IP20
Dimensioni foro (TA per barra)	da 20x5 mm (modello BC22) a 127x51 mm (modello BC125)
Dimensioni foro (TA per cavo)	da 35 mm (modello ET-C 35) a 200 mm (modello ET-C 200)
Correnti primario (modelli BC per barra)	da 40 a 4000 A
Correnti primario (modelli ET-C per cavo)	da 50 a 6000A
Corrente secondaria nominale	Monta un dispositivo anticondensa
Classe di precisione	0,5, 1 o 3 in funzione del modello o delle portate
Corrente nominale termica di cortocircuito	100 In
Tensione massima di riferimento per l'isolamento	0.72 kV
Tensione di prova a frequenza industriale per 1'	3 kV

Secondo norme CEI e raccomandazioni IEC.